

LIBRARY WE KNOW RIGHTS

© Toate drepturile asupra ediției sunt rezervate.
Această carte nu poate fi reprodusă parțial sau total, prin fotocopiere,
înregistrare sau prin orice alt mijloc, fără permisiunea în scris a
Editurii Național.

Descrierea CIP poate fi consultată pe site-ul
Bibliotecii Naționale a României.

Director editorial: Violeta Borzea
Redactare: Roxana Nacu
Tehnoredactare: Gabriel Ionescu

Editura Național este membră
a Grupului Editorial Universul Juridic.

S.C. Universul Juridic Magazin S.R.L.
Sediu: Bd. Iuliu Maniu nr. 7, corp C,
parter, spațiul B16, București, sect. 6.

DEPARTAMENT VÂNZĂRI
Tel: 021.312.22.21
Mobil: 0733.673.555
Fax: 021.317.03.30
E-mail: comenzi@ujmag.ro
www.ujmag.ro
www.edituranational.ro

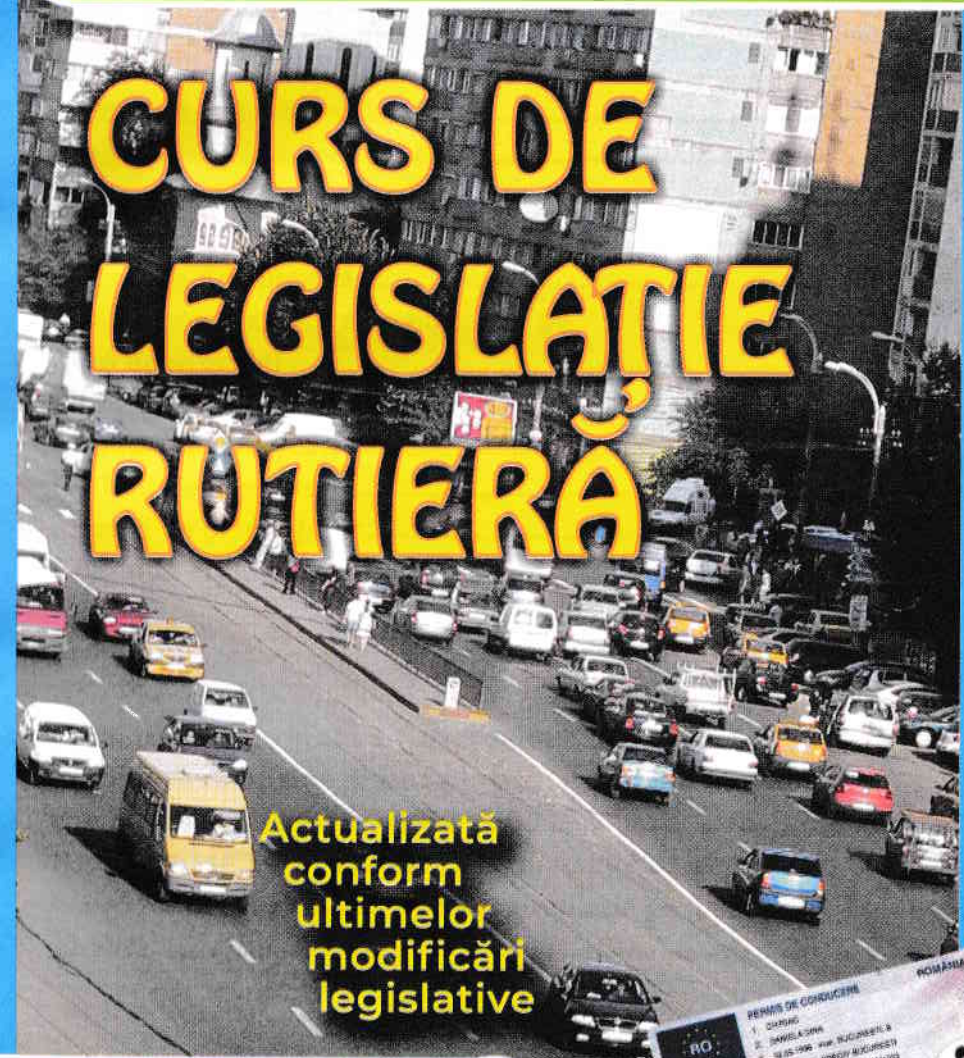
ISBN: 978-606-39-1625-0

CODUL RUTIER

editura
NAȚIONAL

Legea
rutieră la zi

CURS DE LEGISLAȚIE RUTIERĂ



Actualizată
conform
ultimelor
modificări
legislative



2025

CURS DE LEGISLAȚIE RUTIERĂ

Noțiuni generale.....	7
Semnalizarea.....	15
Intersecțiile și prioritatea.....	111
Întâlnirea și depășirea.....	129
Schimbarea direcției de mers.....	139
Oprirea, staționarea, parcare.....	145
Viteza și distanța între vehicule.....	157
Circulația pe autostrăzi.....	173
Conducerea pe timp de noapte sau pe timp nefavorabil.....	183
Obligațiile conducătorilor de vehicule.....	201
Conducerea preventivă	211
Noțiuni de mecanică	243
Măsuri de prim ajutor.....	263
Conduita ecologică.....	273

Ordonanța de urgență a Guvernului nr. 195/2002 privind circulația pe drumurile publice, cu modificările și completările ulterioare, republicată	281
REGULAMENT de aplicare a Ordonanței de urgență a Guvernului nr. 195/2002 privind circulația pe drumurile publice.....	359



1. DRUMURI

- drum public
- carosabil
- acostament
- stradă
- trotuar
- clasificarea drumurilor publice

2. LOCURI IMPORTANTE ALE DRUMULUI PUBLIC

- intersecțiile
- trecerile pentru pietoni
- trecerile la nivel cu calea ferată

NOȚIUNI GENERALE

1. DRUMURI

• DRUM PUBLIC

• calea de comunicație terestră, cu excepția căilor ferate, special amenajată pentru traficul pietonal sau rutier, deschisă circulației publice.

• CAROSABIL

• porțiunea din platforma drumului public destinată circulației vehiculelor.

• ACOSTAMENT

• fâșia longitudinală a drumului public, cuprinsă între carosabil și marginea platformei acestuia; este specifică drumului public dintre localități sau drumului public din localitățile rurale și este destinată circulației pietonilor sau a animalelor și pentru oprirea sau staționarea voluntară a vehiculelor.



• **STRADĂ**
 • partea carosabilă a drumului public din localitățile urbane.

• **TROTUAR**
 • spațiul longitudinal situat la marginea străzii, separat în mod vizibil de aceasta prin diferența de nivel (fără diferență), destinat circulației pietonilor.

• **CLASIFICAREA DRUMURILOR PUBLICE**

– autostrăzi



– drumuri expres



– drumuri naționale europene (E)



– drumuri naționale



– drumuri județene



– drumuri comunale



– drumuri locale (nu au indicator)

2. LOCURI IMPORTANTE ALE DRUMULUI PUBLIC

• **INTERSECȚIILE**

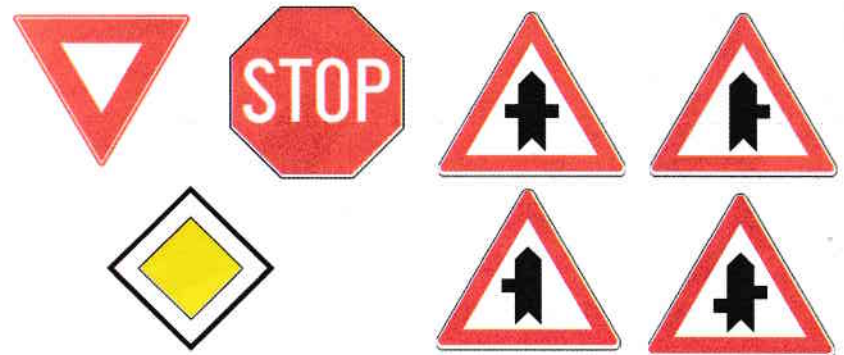
– intersecții cu circulația neregulată

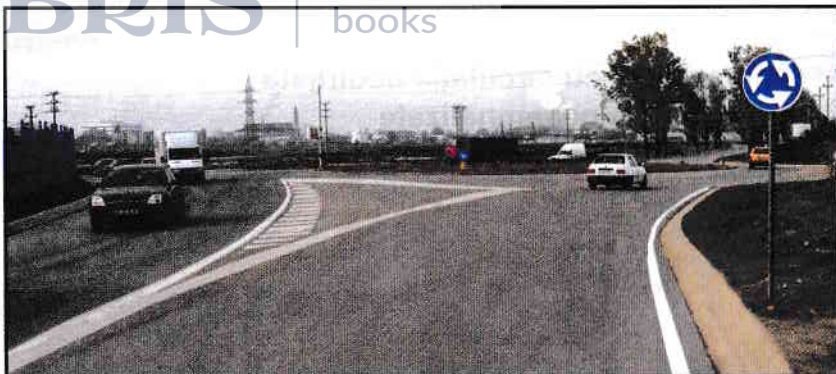
- nesemnalizate
- semnalizate cu indicatorul



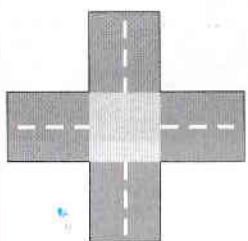
– intersecții cu circulația regulată

- de către polițist
- prin semafoare
- prin indicatoare de prioritate

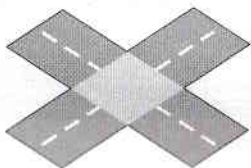




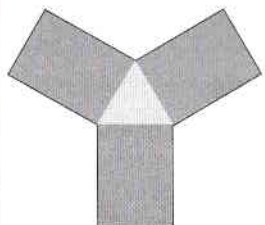
– după forma lor, intersecțiile pot fi:



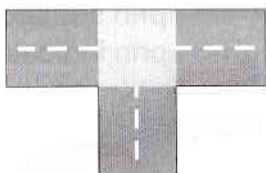
în formă de cruce



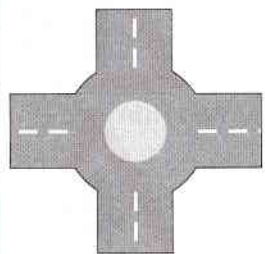
în formă de X



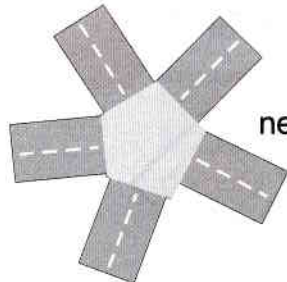
în formă de Y



în formă de T



circulare



neregulate



• locuri special amenajate semnalizate cu indicatoare și/sau marcaje, pe unde pietonii traversează regulamentul drumul public și au prioritate de trecere față de vehicule.

Acestea pot fi prevăzute cu semafoare cu/fără cronometru, precum și cu semnale acustice specifice.

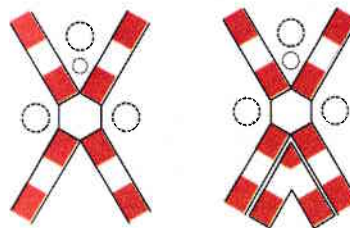
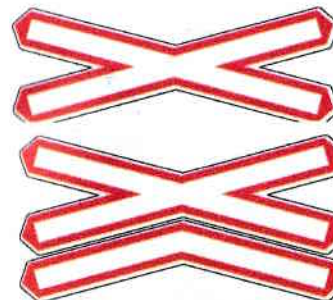
• TRECKERILE LA NIVEL CU CALEA FERATĂ

• Treceri la nivel cu calea ferată curente

– simple sau duble fără bariere, fără semnale luminoase;

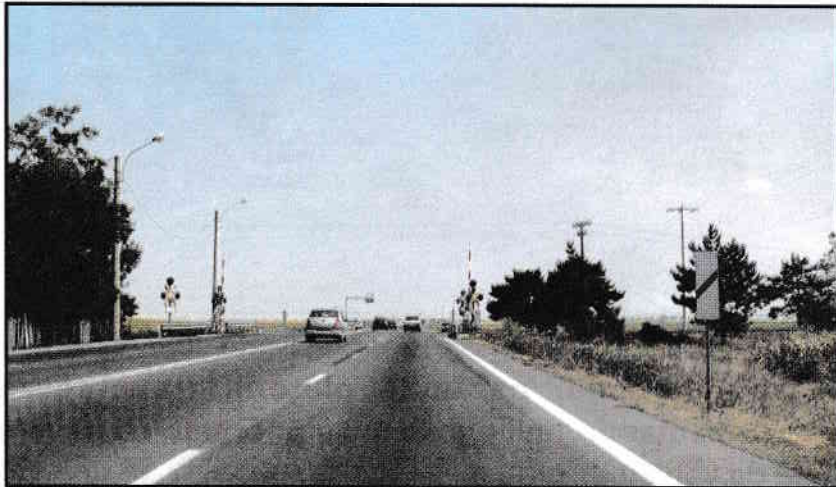
– simple sau duble fără bariere, însoțite de semnale luminoase și sonore;

– cele 4 indicatoare sunt însoțite de indicatorul „Oprire”;



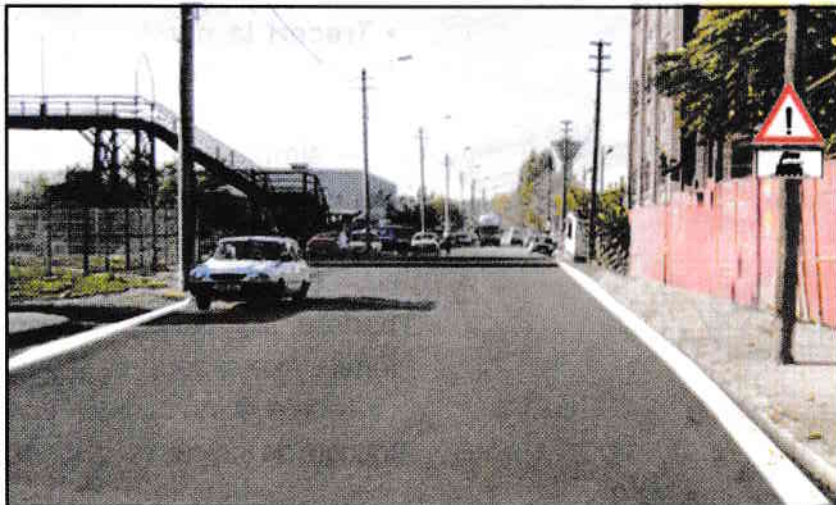
LBIS | WE KNOW
100%

– simple sau duble, cu bariere sau semibariere, însoțite de semnale luminoase și sonore;



• **Treceri la nivel cu calea ferată industrială**

Se semnalizează cu indicatorul „Alte pericole !”, precum și cu panoul adițional cu silueta unei locomotive.



SEMNALIZAREA RUTIERĂ



1. SEMNALIZAREA VERTICALĂ

- 1.1. indicatoare – generalități
- 1.2. panouri adiționale
- 1.3. indicatoare de avertizare
- 1.4. indicatoare de prioritate
- 1.5. indicatoare de interdicere sau de restricție
- 1.6. indicatoare de obligare
- 1.7. indicatoare de orientare și de informare
- 1.8. semnalizarea temporară

2. SEMNALIZAREA ORIZONTALĂ (MARCAJE RUTIERE)

3. PREZENTAREA INDICATOARELOR RUTIERE
4. SEMNALELE POLIȚISTULUI RUTIER
5. SEMNALELE LUMINOASE

SEMNALIZAREA RUTIERĂ

1. SEMNALIZAREA VERTICALĂ

1.1. INDICATOARE – GENERALITĂȚI

• Forme și culori

Triunghiulare

– avertizează asupra unui pericol a cărui natură este indicată printr-un simbol.



Rotunde

– cu margine roșie, pentru interdicții sau restricții;
 – albastre, pentru obligare;
 – albe, barate cu o dungă neagră, pentru terminarea restricțiilor sau interdicțiilor;
 – albastre, barate cu o dungă roșie, pentru terminarea obligațiilor.



Dreptunghiulare și pătrate

– pentru indicare sau informare.



Dreptunghiulare, terminate cu o săgeată ce indică o direcție

-  Autostradă
-  Drumuri naționale
-  Obiective turistice
-  Direcții temporare
-  Itinerarii locale





1.2. PANOURI ADIȚIONALE

Acestea aduc precizări, completări sau limitări semnificației indicatoarelor sub care sunt fixate. Nu au o semnificație de sine stătătoare.



Panouri de distanță

– precizează distanța de parcurs între indicator și începutul locului periculos.

300m

STOP
50m

Panouri de lungime

↑35km↑

– precizează lungimea sectorului semnalizat prin indicator.

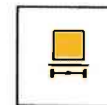
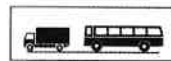
30m
↑

– precizează începutul și lungimea sectorului



Panouri direcționale

– indică direcția pentru care este valabilă semnalizarea luminoasă.



Panouri de categorie

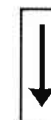
– precizează categoriile de autovehicule care trebuie să respecte semnificația indicatorului.



începutul zonei



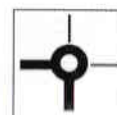
confirmarea zonei



sfârșitul zonei

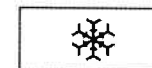
Panouri de extindere

– precizează zona de acțiune a indicatoarelor.



Panouri pentru indicarea direcției drumului cu prioritate

– indică drumul cu prioritate, marcat cu o linie mai groasă.



Panouri cu reglementări diverse